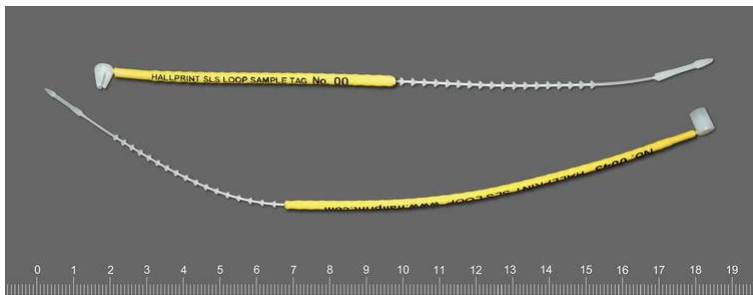
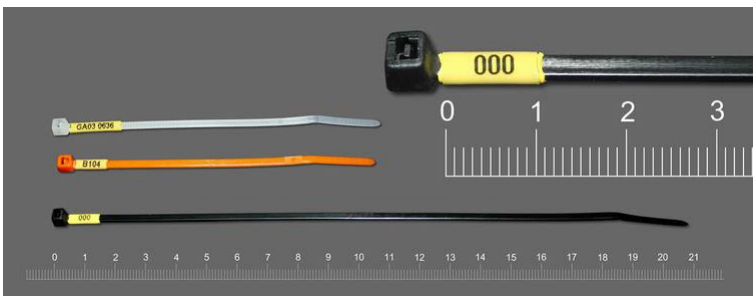


## ロッキングタグ



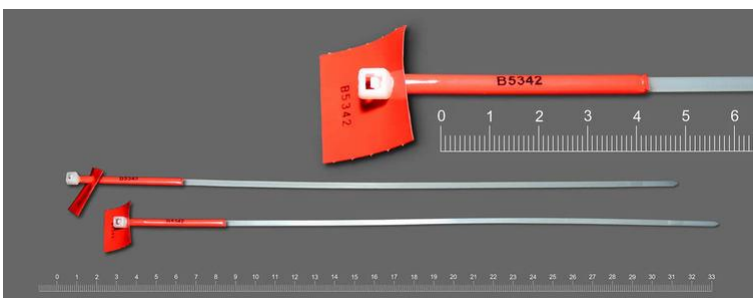
- 外部装着
- 簡便に生物に装着
- 非常に保持力が強く長期間の追跡が可能
- 生物への影響が少ない
- 結束部は玉状
- 100mm × 2.5mm(SLS)と  
200mm × 2.5mm(SLA)の2タイプ

## ケーブルタグ



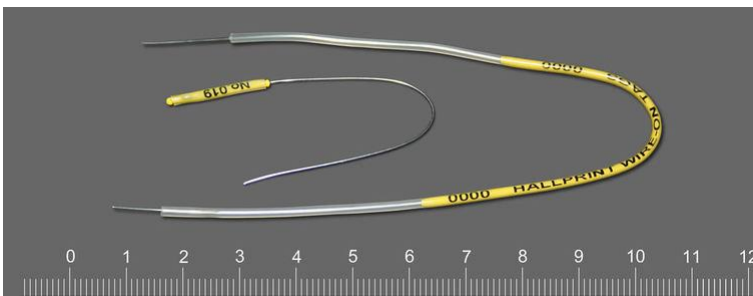
- 外部装着
- 簡便に生物に装着
- 非常に保持力が強く長期間の追跡が可能
- 生物への影響が少ない
- 甲殻類やウミガメ類に有用
- 結束部は帯状
- 100mm × 2.5mm(SLS)と  
200mm × 2.5mm(SLA)の2タイプ

## ラベルケーブルタグ



- 外部装着
- 簡便に生物に装着
- 非常に保持力が強く長期間の追跡が可能
- 生物への影響が少ない
- 南太平洋委員会のマグロサンプリングに利用
- 結束部は帯状
- 300mm × 2.5mm

## ワイヤータグ



- ポリエチレン製のスリーブで保護
- 判読性が非常に高い
- ワイヤーの長さ変更が可能
- 移動性の低い甲殻類や貝類、魚類に有用